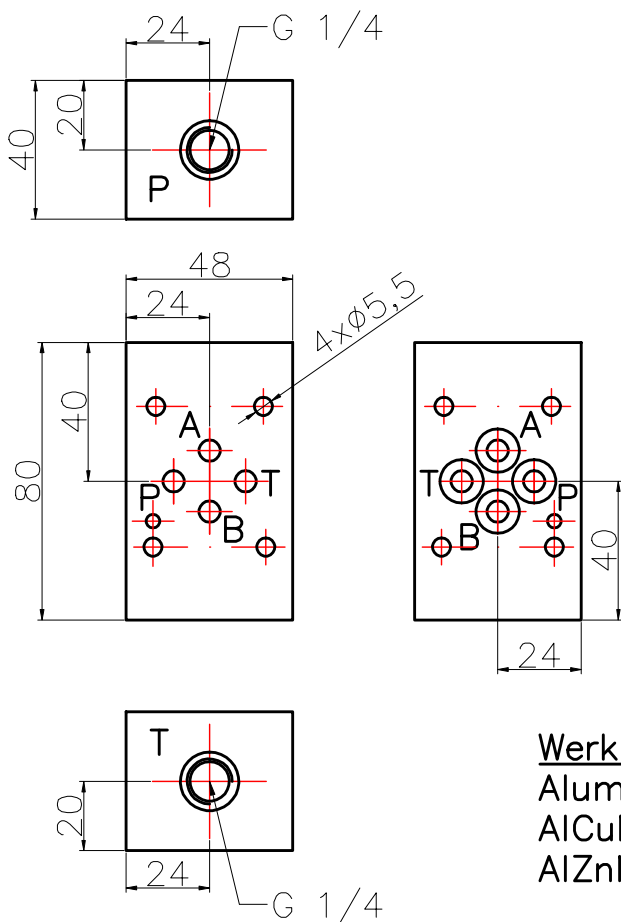


Einspeiseplatte NG06 mit G1/4 in P oder T oder P+T

Typ

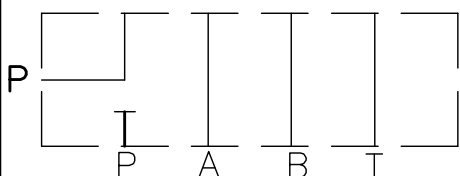
Lochbild DIN 24340 Form A / ISO 4401



Werkstoff: _____ Betriebsdruck
 Aluminium
 AlCuMg1 F38 max. 315 bar
 AlZnMgCu1,5 max. 450 bar

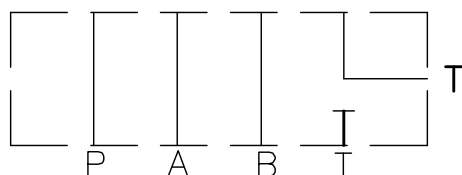
mit 4 Stck. O-Ring 9,25x1,78

Ventilseite

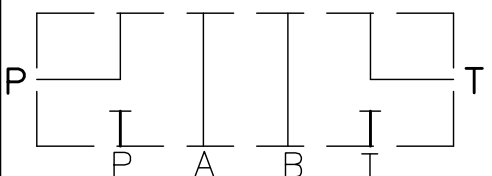


8060201 Einspeiseplatte NG06-1/4" in P

Plattenseite



8060202 Einspeiseplatte NG06-1/4" in T



8060203 Einspeiseplatte NG06-1/4" in P+T

NOVOTEC spol. s r.o.

SK-919 02 Dolné Orešany č.435
 Slovakia

Tel. 00421-33-55 82 135
 E-mail: novotec@novotec.sk
 www.novotec.sk

Seite