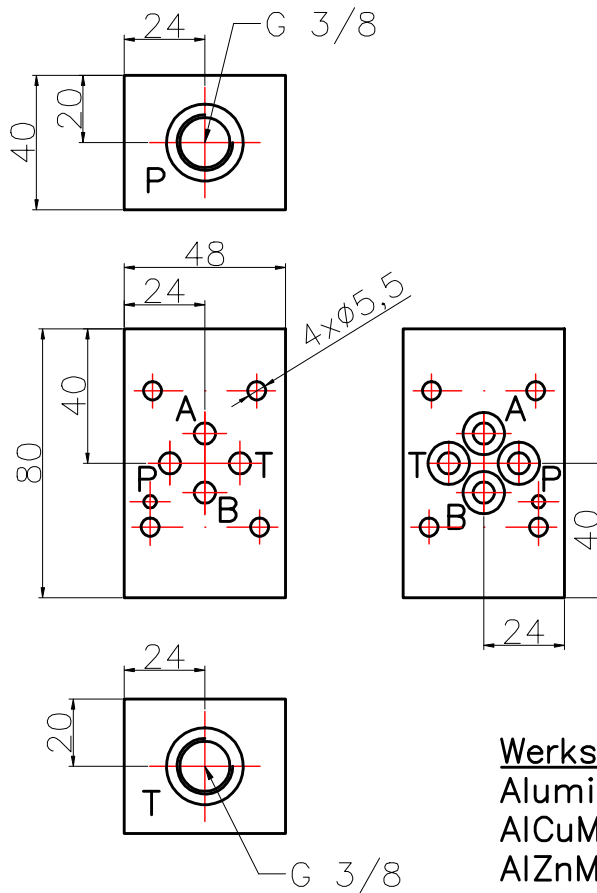


Einspeiseplatte NG06 mit G3/8 in P oder T oder P+T

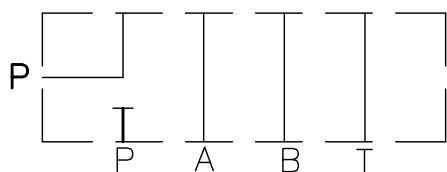
Typ

Lochbild DIN 24340 Form A / ISO 4401



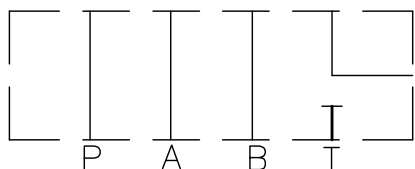
Werkstoff: Betriebsdruck
 Aluminium max. 315 bar
 AlCuMg1 F38 max. 450 bar
 AlZnMgCu1,5
 mit 4 Stck. O-Ring 9,25x1,78

Ventilseite

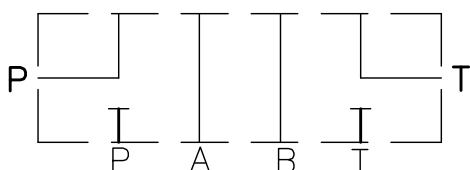


8060301 Einspeiseplatte NG06-3/8" in P

Plattenseite



8060302 Einspeiseplatte NG06-3/8" in T



8060303 Einspeiseplatte NG06-3/8" in P+T

NOVOTEC spol. s r.o.

SK-919 02 Dolné Orešany č.435
Slovakia

Tel. 00421-33-55 82 135
E-mail: novotec@novotec.sk
www.novotec.sk

Seite