

# Zwischenplatte NG06

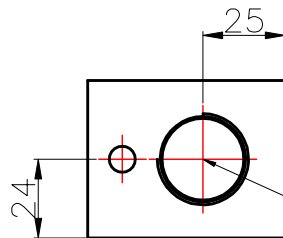
Typ

Lochbild DIN 24340 Form A / ISO 4401

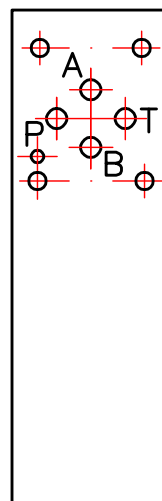
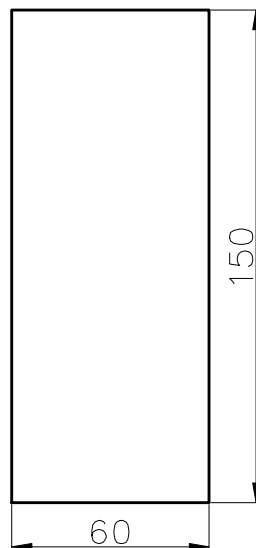
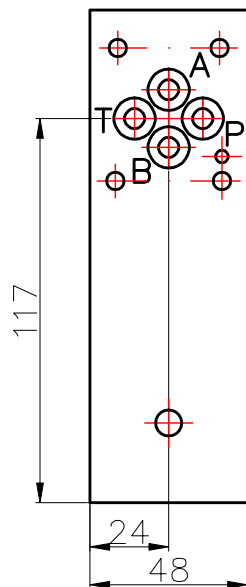
Zwischenplatte NG06 für Gegenhaltung  
in B vorbereitet für  
DBV-Rexroth (DBDS6) mit  
Umgehungs RV

Werkstoff:  
Aluminium  
AlCuMg1 F38

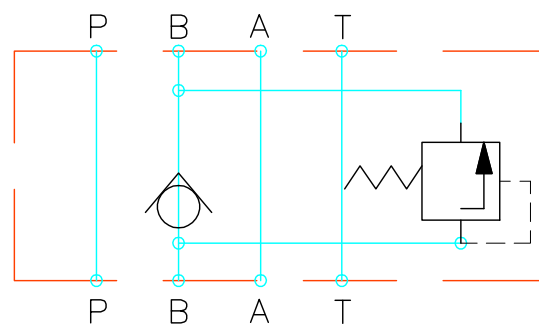
Betriebsdruck:  
max. 315 bar



incl. RV und O-Ringe 9,02x1,78  
DBV-Rexroth (DBDS6)  
M28x1,5 / 25H7



Ventilseite



Plattenseite

Bestellnummer: 806502P2

Sonderausführung auf Anfrage

Änderungen vorbehalten

**NOVOTEC spol. s r.o.**  
SK-919 02 Dolné Orešany č.435  
Slovakia

Tel. 00421-33-55 82 135  
E-mail: [novotec@novotec.sk](mailto:novotec@novotec.sk)  
[www.novotec.sk](http://www.novotec.sk)

Seite