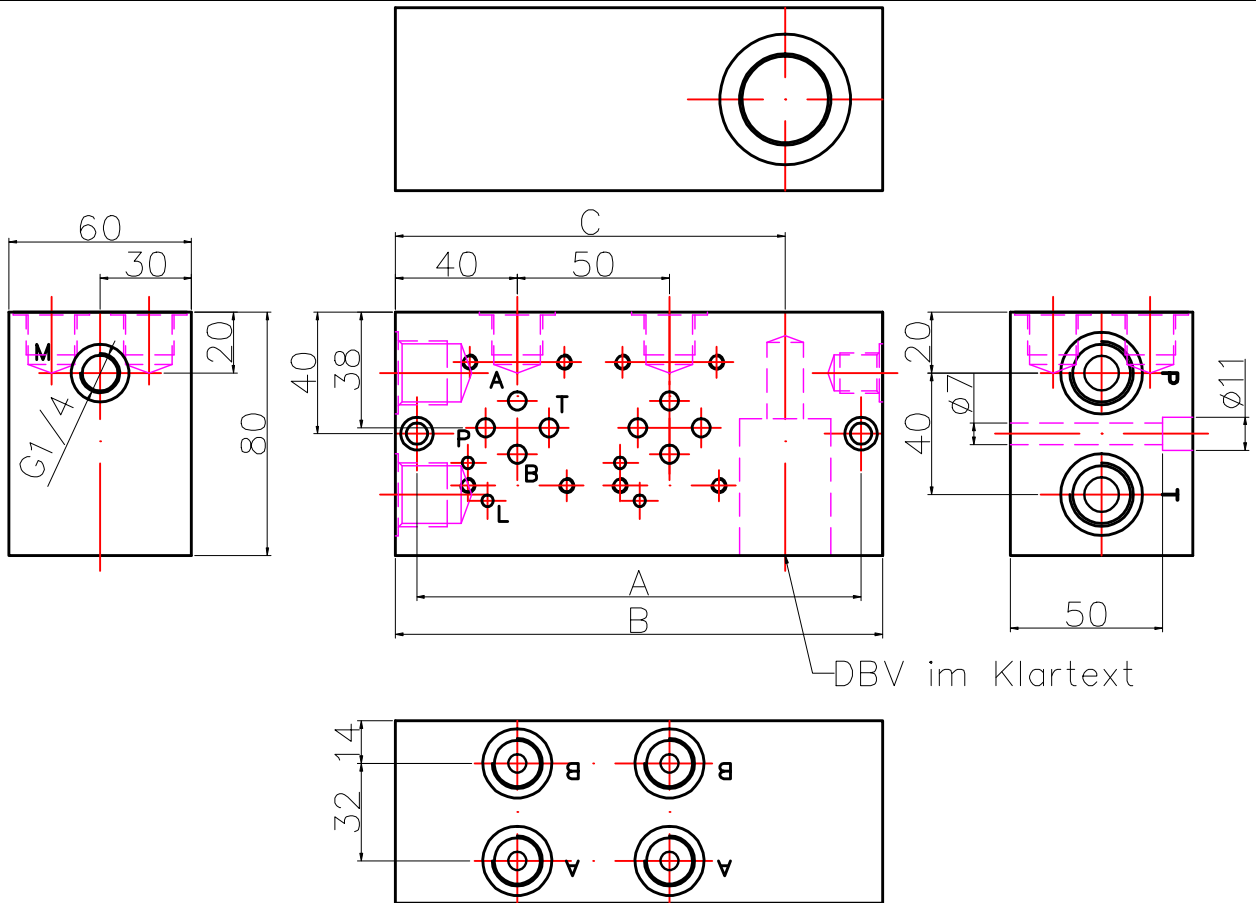


Mehrfachanschlussplatte Cetop NG06
Anschlüsse A+B seitlich A-Seite mit DBV

Typ
RA1-06
A-Seite

Lochbild DIN 24340 Form A6 / ISO 4401



Typenbezeichnung: RA1-06-02-G1/2-G3/8-A-0-DBV
 Nenngröße _____
 Anzahl der Bohrbilder _____
 Gewindeanschluss P u. T _____
 Gewindeanschluss A u. B _____
 Anschlussseite A u. B _____
 Steuerölrückführung L Ohne/Mit _____
 Andere Gewinde auf Anfrage _____

Typenbezeichnung	Anzahl der Bohrbilder	Abmessung A / B / C	Bestellnummer
RA1-06-01-G1/2-G $\frac{3}{8}$	1	96/110/78	106123801AD
RA1-06-02-G1/2-G $\frac{3}{8}$	2	146/160/128	106123802AD
RA1-06-03-G1/2-G $\frac{3}{8}$	3	196/210/178	106123803AD
RA1-06-04-G1/2-G $\frac{3}{8}$	4	246/260/228	106123804AD
RA1-06-05-G1/2-G $\frac{3}{8}$	5	296/310/278	106123805AD
RA1-06-06-G1/2-G $\frac{3}{8}$	6	346/360/328	106123806AD
RA1-06-07-G1/2-G $\frac{3}{8}$	7	396/410/378	106123807AD
RA1-06-08-G1/2-G $\frac{3}{8}$	8	446/460/428	106123808AD

Werkstoff
Aluminium
AlCuMg1 F38

Betriebsdruck
max. 315 bar

Sonderausführung
auf Anfrage
Betriebsdruck
max. 420 bar
Aluminium / Stahl

Techn. Änderungen vorbehalten

NOVOTEC spol. s r.o.

SK-919 02 Dolné Orešany č.435
Slovakia

Tel. 00421-33-55 82 135
E-mail: novotec@novotec.sk
www.novotec.sk

Seite